

## NEWS LETTER

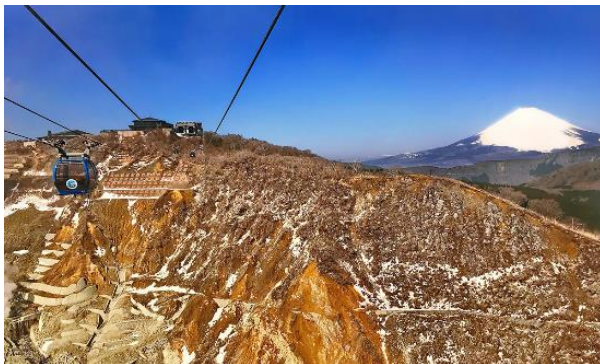


2021年11月25日

**箱根ロープウェイのゴンドラを貸し切って、箱根の空を独り占め！**  
**期間限定「貸切乗車料金券」を発売します**  
 ～cu-moショップや大涌谷 駅の店などで利用できるおトクな特典付き～

小田急グループの箱根ロープウェイ株式会社(住所:神奈川県小田原市 社長:飯田 直保志)では、2021年12月1日(水)から2022年3月31日(木)までの期間限定で、箱根ロープウェイの乗車券をお持ちのお客さまを対象に、全線でゴンドラ貸切利用が可能な「貸切乗車料金券」(以下、「本券」)を発売します。

本券は「プライベート占有空間の提供」をコンセプトに、ご家族やカップル、グループでゴンドラを貸し切り、大涌谷の絶景、雄大な富士山や箱根外輪山の景色を独り占めし、贅沢で特別感溢れる空中散歩を体験していただけるものです。さらに、ご購入いただいたお客さまにおいては「cu-moショップ」、「大涌谷 駅の店」で使えるおトクな特典があります。



冬の大涌谷と雄大な富士山の絶景



ゴンドラ貸切乗車(イメージ)

「貸切乗車料金券」の概要は、下記のとおりです。

## 記

- 1 発売期間 2021年12月1日(水)～2022年3月31日(木)  
 ※年末年始の2021年12月29日(水)～2022年1月3日(月)は除きます。
- 2 対象者 箱根ロープウェイの各種乗車券、海賊船・ロープウェイ乗り放題パス、箱根フリーパス、大涌谷きっぷ、箱根のりものパスLiteをお持ちのお客さま
- 3 料金・区間
  - 片道利用券 1,000円  
 以下の4つの区間のうち、1区間のゴンドラ貸切利用ができるチケットです。
    - (1) 早雲山駅～大涌谷駅間
    - (2) 大涌谷駅～姥子駅間
    - (3) 大涌谷駅～桃源台駅間
    - (4) 姥子駅～桃源台駅間
  - 全線利用券 3,000円  
 1日間全ての区間で回数に限りなくゴンドラの貸切利用ができるチケットです。

※箱根ロープウェイのご乗車には、本券以外に乗車券が別途必要となります。

※購入当日のみ有効です。

※定期点検整備工事期間(早雲山線2022年1月18日～2月10日、桃源台線2022年2月14日～3月17日)においては、代行バス輸送区間の片道利用券は発売中止となりますが、全線利用券は半額にて発売いたします(代行バス輸送区間は貸切対象外)。なお、2022年2月11日～2月13日は、全線で平常運行となります。

- 4 発売箇所 箱根ロープウェイ各駅窓口
- 5 特典 本券をご購入いただいたお客さまには、早雲山駅2階の「cu-moショップ」と大涌谷駅1階の「大涌谷 駅の店」で利用可能な以下の割引特典があります。
- (1) 「cu-moショップ」にて、税込1,000円以上の購入で10%割引
  - (2) 「大涌谷 駅の店」にて、税込1,000円以上の購入で10%割引
- ※お会計時に本券のご提示が必要となりますので、事前に駅窓口にて本券をご購入ください。
- ※特典の有効期間は本券をご購入いただいた当日に限ります。
- 6 その他
- ・運行状況や混雑状況により、本券の発売を中止または制限する場合があります。
  - ・箱根ロープウェイの最新の運行情報は箱根ナビ(<https://www.hakonenavi.jp/>)にてご確認ください。
  - ・箱根ロープウェイでは、駅、レストラン、おみやげショップでの従業員のマスク着用の徹底や、ゴンドラ内の手すり等の除菌などの新型コロナウイルス感染拡大防止対策を行っています。
- 7 お問い合わせ 箱根ロープウェイ(株) 事業部  
TEL:0465-32-2205 (平日9:00～17:00)  
<https://www.hakonenavi.jp/hakone-ropeway/>

以上